

# Barlinek NEXT STEP

voděodolné hybridní podlahy

CE

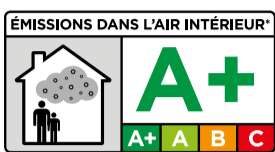
21

BARLINEK S.A.  
25-323 Kielce  
Al. Solidarności 36  
Poland

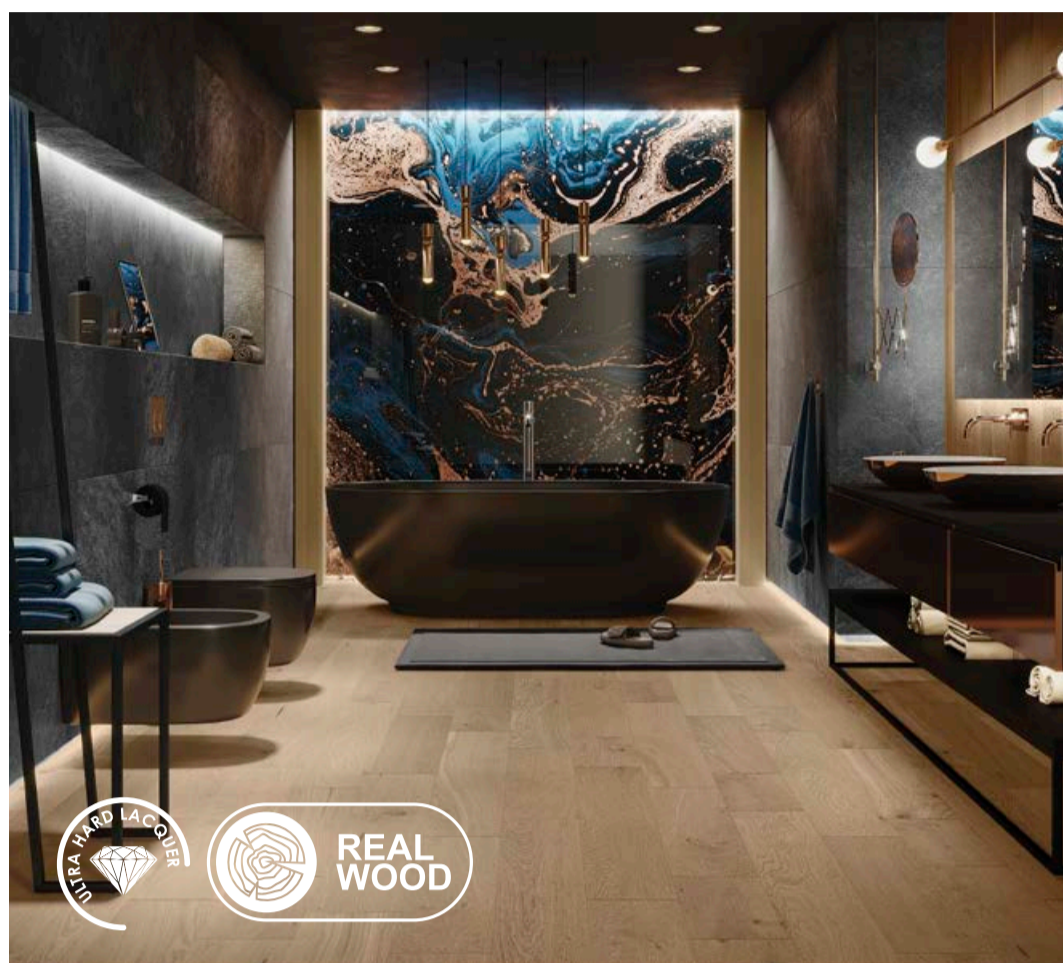
H2G-DBE1  
NS001/21  
EN 14041:2004

## Instrukce pro montáž plovoucím systémem

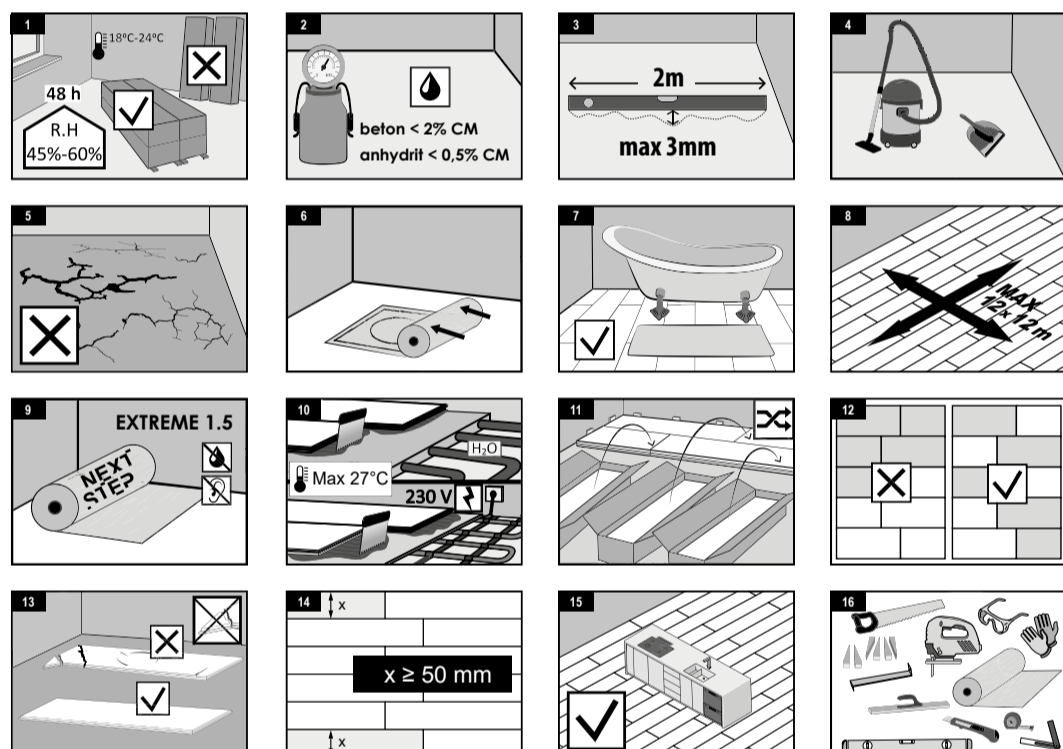
Vrstvené podlahové desky s horní vrstvou z pravého dřeva pro pokládku v interiéru.



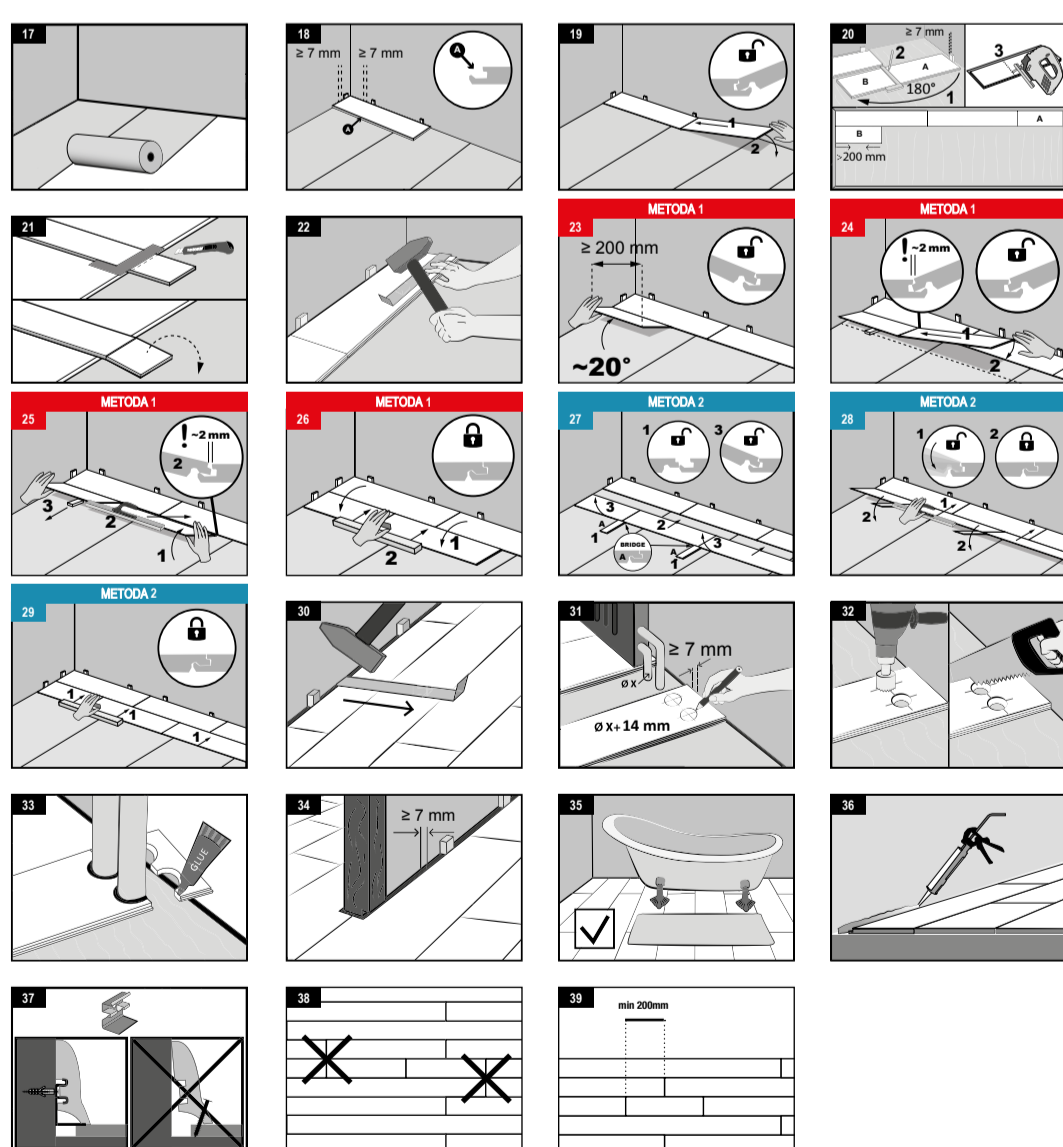
Reakce na oheň	C <sub>2</sub> s1	EN 14041:2004
Obsah pentachlorofenolu	<5ppm	
Emise formaldehydu	E1	
Odolnost proti skluzu	DS	
Elektrické vlastnosti	NPD	
Tepelná vodivost	0,452 W/mK	
Voděodolnost	NPD	



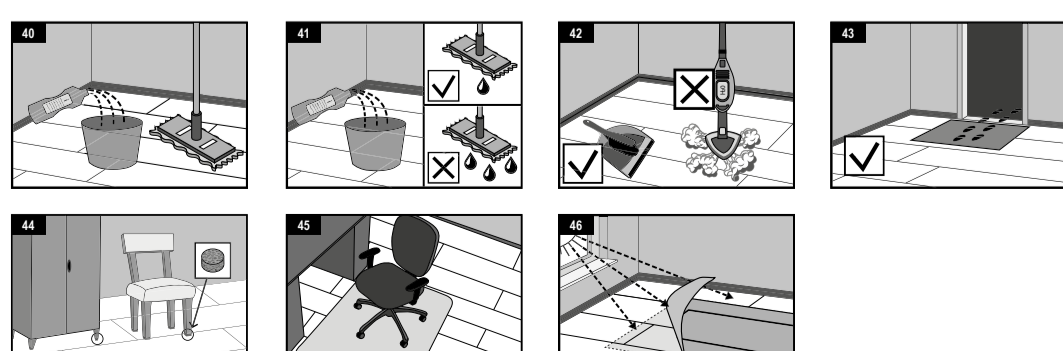
## PŘED MONTÁŽÍ



## MONTÁŽ



## ÚDRŽBA A PODMÍNKY POUŽITÍ





 Barlinek  
**NEXT  
STEP**  
voděodolné hybridní podlahy

