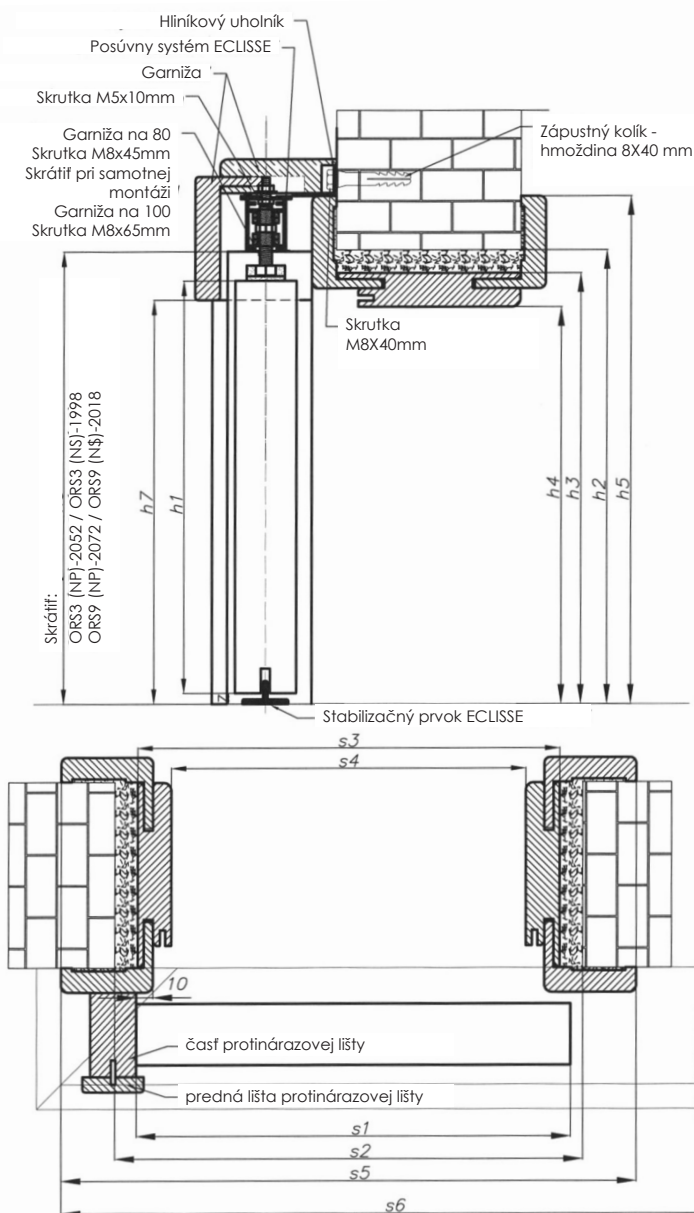


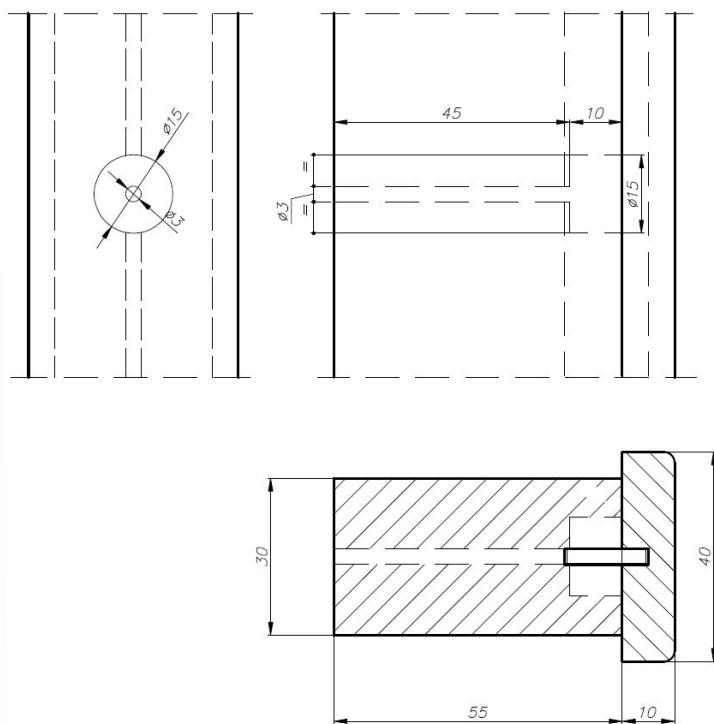
Montáž protinárazonej ochrannej lišty:

1. Vyberte prednú lištu protinárazonej ochrannej lišty (10 x 40 mm) spolu s perom, ktoré je umiestnené v časti protinárazonej ochrannej lišty s rozmermi 55 x 30 mm.
2. Časť protinárazonej ochrannej lišty s rozmermi 55 x 30 mm skráťte na dĺžku H6 (pozri obrázok nižšie).
3. Časť protinárazonej ochrannej lišty (55 x 30 mm) priložte na stenu montážneho uholníka rovnobežne s jeho dlhšou 10 mm stranou od okraja drážky (pri priamej montáži na stenu je potrebné, aby ste zachovali bezpečnú vzdialenosť od okraja steny tak, aby protinárazoá ochranná lišta bola pevne prichytená k stene).
4. Časť protinárazonej ochrannej lišty s rozmermi 55 x 30 mm pripevnite k montážnemu uholníku pomocou 4 skrutiek s hlavou s podložkou 4 x 60 mm cez navŕtané otvory (pri posuvných dverových krídlach s hákovým zámkom, je potrebné k protinárazonej ochrannej lište pripevniť takisto dverový protiplech). Pre verziu bez opláštenia steny, skráťte lištu s rozmermi 10 x 40 mm na rovnakú dĺžku akú má časť protinárazonej ochrannej lišty s rozmermi 55 x 30 mm a pripevnite ju pomocou pera k časti s rozmermi 55 x 30 mm. Pre verziu s opláštením steny – postupujte podľa bodu 5.
5. Pri verzii s opláštením steny, po osadení garníže, montážneho uholníka a hliníkovej kolajnice, skráťte prednú lištu na výšku H7 (pozri obrázok nižšie).
6. Skrátenú lištu protinárazonej ochrannej lišty pripevnite pomocou pera k časti s rozmermi 55 x 30 mm.

Prierez posúvneho systému ORS3/ORS9



Prierez protinárazonej lišty



UPOZORNENIE ! Pri dverách s hákovým zámkom, montáž dverového protiplechu vykonávajú pracovníci montážneho tímu (dverový protiplech sa nachádza pod spodnou časťou dverového krídla). Montáž sa vykoná až po osadení opláštenia steny spolu s protinárazoovou lištou a po osadení dverového krídla.